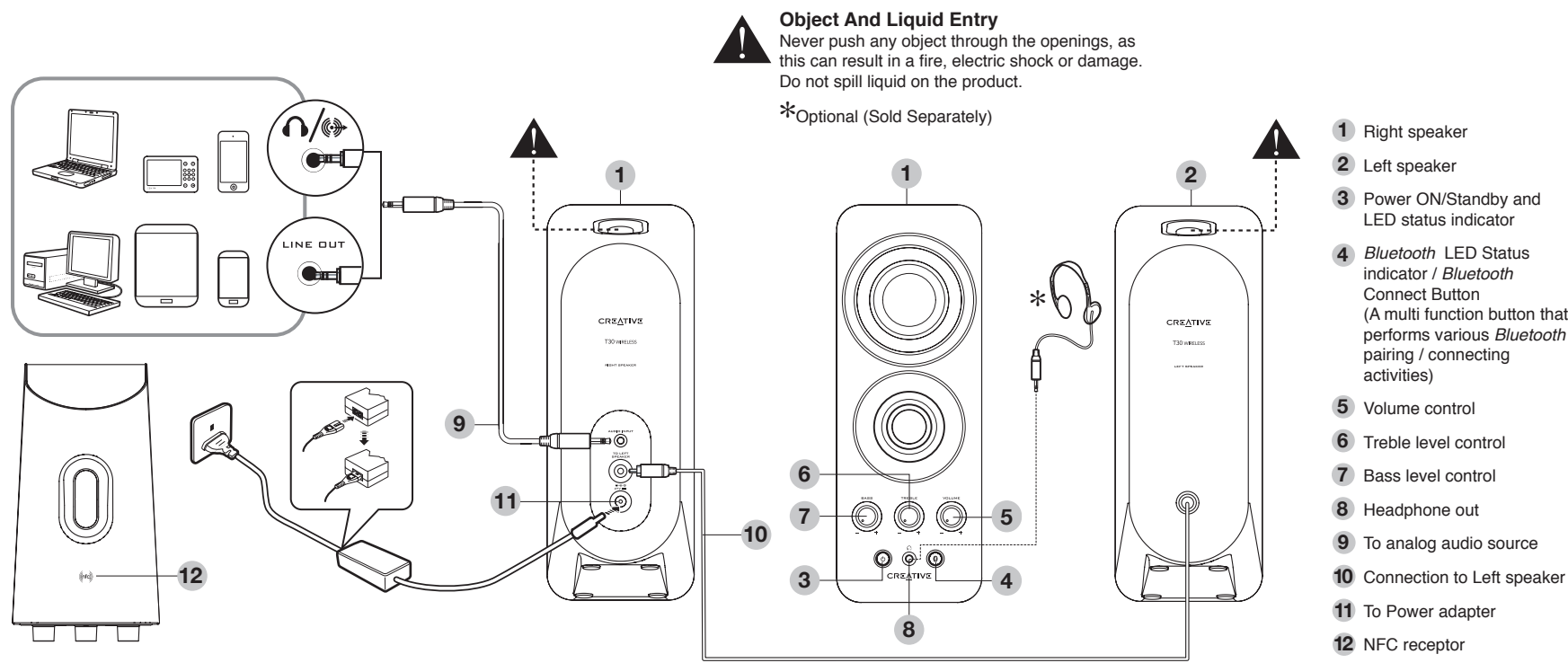


- | | |
|-------------------------------|--------------------------------------|
| EN. Quick Start Guide | DA. Lynstart |
| FR. Guide de démarrage rapide | FI. Pikaohje |
| DE. Schnellstart | CZ. Stručná úvodní příručka |
| IT. Guida Quick Start | PL. Skrócona instrukcja obsługi |
| ES. Guía rápida | RU. Краткое руководство по установке |
| NL. Snel aan de slag | HU. Gyorskalauz |
| PT. Guia de Início Rápido | EL. Οδηγός γρήγορης εκκίνησης |
| SV. S snabbstartguide | LT. Greitisis pradžios vadovas |
| NO. Lynstart | SK. Stručná příručka |

Model No. MF1655
PN: 03MF165500000 Rev A

1. Product Overview



3. Enjoy audio from Bluetooth devices

a. Power on the speaker and the LED Status Indicator will show white.

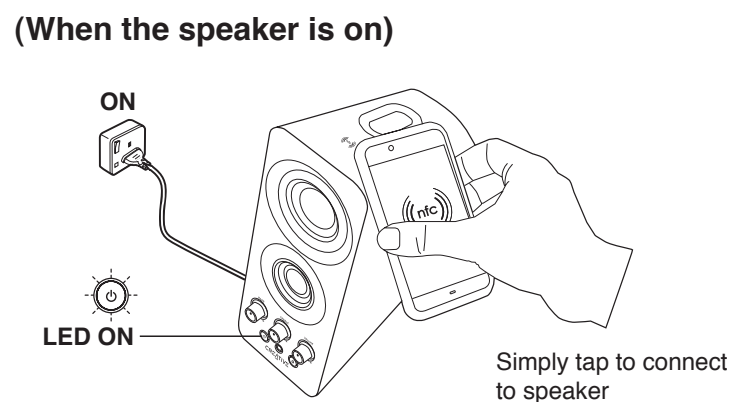
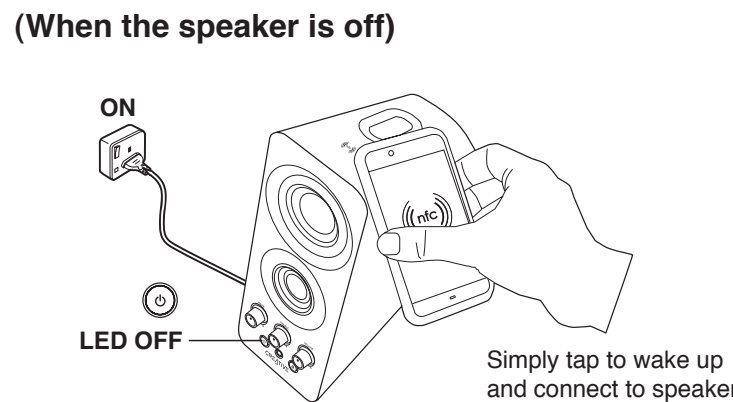
b. Press and Hold the Bluetooth Connect button for 3 sec, then release when the Bluetooth LED Status Indicator is flashing in white.

c. Turn ON the Bluetooth feature on your device. Search for Creative T30 Wireless. Pair and connect to Creative T30 Wireless. If prompted for passcode, enter 0000. Pairing successful, ready to stream music.

Note: The above are generic steps to pair to a Bluetooth device, for more specific instructions on Bluetooth connectivity for your device, please consult your manufacturer's manual.

2. Connecting with NFC

2 simple steps to connect to your speaker
Note: Remember to turn on NFC on your mobile device before connecting via NFC to the Creative T30 wireless



4. Reset to default setting

You can return the Creative T30 Wireless to default settings and erase its memory of paired devices by following these steps

Action	Indicators	Status
Press and hold the Bluetooth Connect button for 8 seconds while the speaker is ON	A voice prompt is heard and the LED status indicator is blinking in white	Memory cleared. Speaker is in pairing mode. Ready to accept connections from other Bluetooth devices.

FR

- 1. Présentation du produit**
- Haut-parleur droit
 - Haut-parleur gauche
 - Mise sous tension/Veille et voyant d'état
 - Voyant d'état Bluetooth / bouton de connexion Bluetooth
 - Contrôle du volume
 - Bouton de réglage des aigus
 - Bouton de réglage des basses
 - Sortie casque
 - Vers la source audio analogique
 - Connexion au haut-parleur gauche
 - Vers l'adaptateur secteur
 - Recepteur NFC

Objets et liquide dans l'appareil
N'insérez jamais d'objets dans les ouvertures, afin d'éviter tout risque d'incendie, d'électrocution ou d'endommagement. Ne répandez aucun liquide sur le produit.

2. Connexion avec technologie NFC

2 étapes simples pour connecter votre haut-parleur
Remarque: n'oubliez pas d'activer le NFC de votre périphérique mobile avant de le connecter via la technologie NFC au T30 Wireless

(Quand le haut-parleur est en Veille)
Effleurez simplement pour l'activer et le connecter au haut-parleur

(Quand le haut-parleur est allumé)
Effleurez simplement pour le connecter au haut-parleur

3. Écoute de son provenant d'autres périphériques Bluetooth

- Mettez le haut-parleur sous tension. Le voyant d'état est blanc.
- Appuyez sur le bouton de connexion Bluetooth pendant 3 secondes, puis relâchez-le lorsque le voyant d'état Bluetooth clignote en blanc.
- Activez la fonctionnalité Bluetooth sur votre périphérique.
 - Recherchez T30 Wireless
 - Coupez et connectez-vous à T30 Wireless.

Remarque: Les opérations ci-dessus correspondent à la procédure générale de couplage à un périphérique Bluetooth ; pour des instructions plus précises sur la connectivité Bluetooth relative à votre périphérique, consultez le manuel du fabricant.

Le savez-vous ?
Vous pouvez vous reconnecter au dernier périphérique connecté soit

- En appuyant une fois sur le bouton de connexion Bluetooth lorsque le haut-parleur est allumé
- En établissant une connexion depuis votre périphérique Bluetooth lorsque le haut-parleur est allumé et n'est connecté à aucun autre périphérique Bluetooth

4. Restauration des paramètres par défaut

Vous pouvez retourner aux paramètres par défaut du T30 Wireless et effacer la mémoire des périphériques couplés en suivant ces étapes

Action	Voyants	État
Appuyez sur le bouton de connexion Bluetooth pendant 8 secondes	Une invite vocale est émise et le voyant d'état clignote en blanc	Mémoire effacée. Le haut-parleur est en mode couplage. Prêt à accepter les connexions à partir d'autres périphériques Bluetooth

IT

- 1. Panoramica del prodotto**
- Altoparlante destro
 - Altoparlante sinistro
 - Accensione/Standby e indicatore LED di stato
 - Indicatore LED di stato Bluetooth / Pulsante Connetti Bluetooth
 - Controllo volume
 - Controllo livello alti
 - Controllo livello bassi
 - Uscita cuffie
 - Alla sorgente audio analogica
 - Collegamento all'altoparlante sinistro
 - All'adattatore di corrente
 - Ricevitore NFC

Penetrazione di oggetti e sostanze liquide
Non inserire alcun oggetto nelle aperture poiché ciò potrebbe provocare incendi, scosse elettriche o danni. Non versare liquidi sul prodotto.

2. Connessione con NFC

2 semplici passi per collegare l'altoparlante
Nota: Ricordarsi di attivare il NFC sul dispositivo prima di collegarlo mediante NFC al T30 Wireless

(Quando l'altoparlante è in Standby)
Basta sfiorare per farlo accendere e collegarlo all'altoparlante

(Quando l'altoparlante è acceso)
Basta sfiorare per collegare all'altoparlante

3. Riproduzione di file audio da dispositivi Bluetooth

- Accendere l'altoparlante, l'indicatore LED di stato diventerà bianco.
- Tenere premuto il pulsante Connetti di Bluetooth per 3 secondi finché l'indicatore di stato LED Bluetooth non inizia a lampeggiare con una luce bianca.
- Attivare la funzionalità Bluetooth sul dispositivo.
 - Cercare T30 Wireless
 - Sincronizzare e associare a T30 Wireless.

Nota: Le precedenti operazioni riguardano l'abbinamento a un dispositivo Bluetooth in generale; per informazioni dettagliate sulla connettività Bluetooth del dispositivo, consultare il manuale del produttore.

Lo sapevi?
È possibile ricollegare l'ultimo dispositivo connesso in due modi:

- Premendo il pulsante CONNETTI Bluetooth una volta quando il dispositivo è acceso.
- Impostando la connessione dal dispositivo Bluetooth quando l'altoparlante è acceso e ad esso non sono collegati dispositivi Bluetooth

4. Ripristino delle impostazioni predefinite

Per ripristinare le impostazioni predefinite di T30 Wireless ed eliminare la memoria dei dispositivi sincronizzati, attenersi alla seguente procedura.

Azione	Indicatori	Stato
Tenere premuto il pulsante Connetti di Bluetooth per 8 secondi con l'altoparlante acceso	Si sentirà un messaggio vocale e l'indicatore LED di stato lampeggerà di bianco	Memoria cancellata. L'altoparlante è in modalità di abbinamento. Pronto per accettare la sincronizzazione ad altri dispositivi Bluetooth

ES

- 1. Visión general del producto**
- Altavoz derecho
 - Altavoz izquierdo
 - Indicador LED de estado y encendido/suspensión
 - Indicador LED de estado de Bluetooth / Botón de conexión Bluetooth
 - Control del volumen
 - Control de nivel de agudos
 - Control de nivel de graves
 - Salida de auriculares
 - A fuente de audio analógica
 - Conexión con el altavoz izquierdo
 - Al adaptador de corriente
 - Receptor NFC

Entrada de líquidos y otros objetos
No trate de introducir ningún objeto por las aberturas, ya que puede provocar un incendio, descargas eléctricas o daños. No derrame líquidos sobre el producto.

2. Conectando con NFC

2 pasos simples para conectar su altavoz
Nota: Recuerde encender NFC en su dispositivo móvil antes de conectarlo a T30 Wireless mediante NFC

(cuando el altavoz está en suspensión)
Simplemente toque para despertarlo y conectarlo al altavoz

(cuando el altavoz está encendido)
Simplemente toque para conectar con el altavoz

3. Disfrute del sonido de los dispositivos Bluetooth

- Cuando encienda el altavoz, el indicador de estado LED se mostrará blanco.
- Pulse y mantenga pulsado el botón de Conexión Bluetooth durante 3 segundos y suéltelo cuando el indicador LED del estado de Bluetooth parpadee en blanco.
- Conecte la función Bluetooth del dispositivo.
 - Busque T30 Wireless
 - Empareje y conecte a T30 Wireless.

Nota: Las instrucciones anteriores son los pasos generales a seguir para conectar con un dispositivo Bluetooth; para obtener instrucciones más específicas sobre la conectividad Bluetooth del dispositivo, consulte el manual del fabricante.

Sabe qué...?
Puede volver a conectarlo con el último dispositivo conectado a

- Pulsar una vez el botón de Conexión Bluetooth cuando esté encendido
- Iniciar una conexión desde el dispositivo Bluetooth mientras el altavoz está encendido pero no conectado con otros dispositivos Bluetooth

4. Restablecer a los ajustes predefinidos

Puede devolver el T30 Wireless a su configuración predefinida y borrar su memoria de dispositivos emparejados si realiza los siguientes pasos

Acción	Indicadores	Estado
Pulse y mantenga pulsado el botón de Conexión Bluetooth durante 8 segundos cuando el altavoz esté encendido	Se escucha un aviso por voz y el indicador de estado LED de conexión Bluetooth parpadea en blanco	La memoria se ha limpiado. El altavoz se encuentra en modo de emparejamiento. Listo para aceptar las conexiones de otros dispositivos Bluetooth

NL

- 1. Productoverzicht**
- Luidspreker rechts
 - Luidspreker links
 - Inschakelen/Stand-by en LED-statusindicator
 - Bluetooth-LED-statusindicator / Bluetooth Connect-knop
 - Volumeknop
 - Hoge tonenregeling
 - Basregeling
 - Hoofdtelefoon uit
 - Naar analoge geluidsbron
 - Verbinding met linker luidspreker
 - Naar de stroomadapter
 - NFC-onvanger

Objecten en vloeistoffen
Voer nooit een voorwerp door de openingen in het product, omdat dit kan resulteren in brand, een elektrische schok of beschadiging. Mors ook geen vloeistoffen op het product.

2. Verbinding maken met NFC

2 eenvoudige stappen om uw luidspreker aan te sluiten
Opmerking: Denk eraan om NFC in te schakelen op uw mobiele apparaat vooraleer via NFC te verbinden met de T30 Wireless

(Wanneer de luidspreker in stand-by staat)
Tik eenvoudig om de luidspreker te waken en verbinding te maken

(Wanneer de luidspreker is ingeschakeld)
Tik om verbinding te maken met de luidspreker

3. Audio vanaf andere Bluetooth apparaten afspelen

- Zet de luidspreker aan en de LED-statusindicator wordt wit.
- Druk op de knop Bluetooth Connect en houd deze gedurende 3 seconden ingedrukt. Laat vervolgens los als de LED-statusindicator voor Bluetooth wit knippert.
- Zet de Bluetooth functie op uw apparaat aan.
 - Zoek naar T30 Wireless
 - Koppel en verbind met T30 Wireless.

Opmerking: De bovenstaande stappen zijn de algemene stappen voor het koppelen van een Bluetooth apparaat. Voor specifieke instructies voor het maken van een Bluetooth verbinding op uw apparaat raadpleegt u de handleiding van de fabrikant.

Wist u dat?
U kunt opnieuw verbinding maken met het laatst verbonden apparaat door

- Enamalf op de knop Bluetooth Connect te drukken wanneer het apparaat AAN staat
- Een verbinding te maken vanaf uw Bluetooth apparaat wanneer de luidspreker aan staat en met geen enkel Bluetooth apparaat verbonden is

4. Terugzetten op de standaard instelling

U kunt de T30 Wireless terugzetten op de standaard instellingen en het geheugen van gekoppelde apparaten wissen door de volgende stappen te volgen

Actie	Indicatoren	Status
Druk op de knop Bluetooth Connect en houd deze 8 seconden ingedrukt terwijl de luidspreker AAN staat	Als een spraakmelding wordt afgespeeld en de LED-statusindicator wil knippen	Geheugen gewist. Luidspreker is in koppelingmodus. Gereed om verbindingen van andere Bluetooth apparaten te accepteren.

PT

- 1. Descrição Geral do Produto**
- Coluna direita
 - Coluna esquerda
 - Botão de ligar/Suspensão e indicador de estado LED
 - Indicador de estado LED Bluetooth / Botão Bluetooth Connect
 - Controle de volume
 - Controle do nível de agudos
 - Controle do nível de graves
 - Saída de auscultadores
 - Ligação à fonte áudio analógica
 - Ligação à coluna esquerda
 - Ligação ao adaptador de corrente
 - Receptor NFC

Entrada de Objetos e Líquidos
Nunca introduza qualquer objeto através das aberturas, pois tal poderá provocar um incêndio, electrocussão ou danos. Não derrame líquido sobre o produto.

2. Ligação com NFC

2 simples passos para se ligar à coluna
Nota: Lembre-se de ligar o NFC no seu dispositivo móvel, antes de se ligar via NFC ao T30 Wireless

(Quando a coluna está em Suspensão)
Basta dar um toque para activar e ligar à coluna

(Quando a coluna está ligada)
Basta tocar para ligar à coluna

3. Desfrutar de música a partir de dispositivos Bluetooth

- Ligue a coluna e o indicador de estado LED exibirá uma cor branca.
- Mantenha premido o botão Bluetooth Connect durante 3 segundos, soltando-o quando o indicador de estado LED Bluetooth estiver a piscar em branco.
- Ative a funcionalidade Bluetooth no seu dispositivo.
 - Procure T30 Wireless
 - Emparehe e ligue ao T30 Wireless.

Nota: Os passos acima descritos são passos genéricos para emparehar com um dispositivo Bluetooth; para obter instruções mais específicas acerca da conectividade Bluetooth do seu dispositivo, consulte o manual fornecido pelo respectivo fabricante.

Sabe?
Pode voltar a ligar ao último dispositivo ligado, das formas seguintes

- Premir o botão Bluetooth Connect uma vez, quando estiver ligado
- Iniciar uma ligação a partir do seu dispositivo Bluetooth, quando a coluna estiver ligada à corrente e não estiver ligada a quaisquer dispositivos Bluetooth

4. Repor as predefinições

Pode repor as predefinições no T30 Wireless e limpar a sua memória de dispositivos emparelhados, através dos passos seguintes

Ação	Indicadores	Estado
Com a coluna ligada, mantenha premido o botão Bluetooth Connect durante 8 segundos	É ouvida uma mensagem de voz e o indicador de estado LED está a piscar em branco	Memória eliminada. A coluna está no modo de emparelhamento. Pronto para aceitar ligações de outros dispositivos Bluetooth

DA

- 1. Produktoversigt**
- Højre højttaler
 - Venstre højttaler
 - Tænd/Standby og LED-statusindikator
 - Bluetooth-LED-statusindikator / Bluetooth Connect-knap
 - Lydstyrknapp
 - Vænster højttaler
 - Kontrolølemet for basniveau
 - Hovedtelefon udgang
 - Til analog lydkilde
 - Sådan oprettes forbindelse til venstre højttaler
 - Til stromadapter
 - NFC-modtager

Bemærk! Det ovenstående er generiske trin til at parre en Bluetooth enhed, se i producentens manual for mere specifikke instruktioner om din enheds muligheder for Bluetooth tilslutning.

Vidste du?
Du kan tilslutte til den sidste tilsluttede enhed igen ved enten at

- Trykke på Bluetooth Connect-knappen en gang, når den tændt
- Initiere en forbindelse fra din Bluetooth enhed, når højttaleren ikke er sluttet til nogen Bluetooth enheder

2. Sådan oprettes forbindelse med NFC

2 simple trin til at tilslutte højttaleren
Bemærk! Husk at slå på NFC på din bærbare enhed inden der oprettes forbindelse via NFC til T30 Wireless

(Når højttaleren er i Standby)
Tæp blot for at vække og oprette forbindelse til højttaler

(Når højttaleren er tændt)
Tæp blot for at oprette forbindelse til højttaler

3. Lyt til musik fra Bluetooth enheder

- Tænd for højttaleren, og LED-statusindikatoren lyser hvidt.
- Tryk på Bluetooth Connect-knappen, og hold den nede i 3 sekunder, slip den derefter, når Bluetooth LED-statusindikatoren blinker hvidt.
- Åktivér enhedens Bluetooth funktion.
 - Søg efter T30 Wireless
 - Par og opret forbindelse til T30 Wireless.

Nota: Le precedenti operazioni riguardano l'abbinamento a un dispositivo Bluetooth in generale; per informazioni dettagliate sulla connettività Bluetooth del dispositivo, consultare il manuale del produttore.

Lo sapevi?
È possibile ricollegare l'ultimo dispositivo connesso in due modi:

- Premendo il pulsante CONNETTI Bluetooth una volta quando il dispositivo è acceso.
- Impostando la connessione dal dispositivo Bluetooth quando l'altoparlante è acceso e ad esso non sono collegati dispositivi Bluetooth

4. Nulstil til standardindstillingerne

Du kan nulstille T30 Wireless til standardindstillinger samt slette hukommelsen af parrede enheder ved at følge disse trin.

Handling	Indikatorer	Status
Tryk på Bluetooth Connect-knappen, og hold den nede i 8 sekunder, mens højttaleren er tændt	Der høres en stemmeprompt og LED-statusindikatoren blinker hvidt	Hukommelsen er ryddet. Højttaleren er i parningsstand. Klar til at acceptere at der oprettes forbindelse fra andre Bluetooth enheder

SV

- 1. Produktöversikt**
- Höger högtalare
 - Vänster högtalare
 - Påslagnings/standby och LED-statusindikator
 - Bluetooth LED-statusindikator / Bluetooth anslutningsknapp
 - Volymkontroll
 - Diskanthöret
 - Basnivåkontroll
 - Uttag hörlurar
 - Till analog ljudkälla
 - Anslutning till vänster högtalare
 - Till stromadapter
 - NFC (Near field communication) mottagare

Obs: Stegen ovan beskriver generiska åtgärder för att koppla ihop en Bluetooth enhet. Om du vill ha mer detaljerad information om Bluetooth anslutningar till din enhet, se i tillverkarens användarhandbok.

Visste du att?
Du kan återansluta till den senast anslutna enheten genom att antingen

- Trycka en gång på Bluetooth anslutningsknapp när enheten är PÅ
- Initiera en anslutning från din Bluetooth enhet medan högtalaren är på och inte ansluten till någon Bluetooth enhet

2. Anslutning med NFC

2 enkla steg för att ansluta din högtalare
Obs: Kom ihåg att slå på NFC på din mobil innan du ansluter via NFC till T30 Wireless

(När högtalaren är i Standby)
Peka helt enkelt för att väcka upp och ansluta till högtalaren

(När högtalaren är påslagen)
Peka helt enkelt för att ansluta till högtalare

3. Spela upp ljud från Bluetooth enheter

- Slå på högtalaren så lyser statusindikatorn med vitt ljus.
- Håll in Bluetooth anslutningsknapp i 3 sekunder och släpp när du ser Bluetooth LED statusindikator blinka med vitt ljus.
- Slå PÅ Bluetooth funktionen på din enhet.
 - Sök efter T30 Wireless
 - Koppla ihop och anslut till T30 Wireless.

Obs: Stegen ovan beskriver generiska åtgärder för att koppla ihop en Bluetooth enhet. Om du vill ha mer detaljerad information om Bluetooth anslutningar till din enhet, se i tillverkarens användarhandbok.

Visste du att?
Du kan återansluta till den senast anslutna enheten genom att antingen

- Trycka en gång på Bluetooth anslutningsknapp när enheten är PÅ
- Initiera en anslutning från din Bluetooth enhet medan högtalaren är på och inte ansluten till någon Bluetooth enhet

4. Återställ till standardinställning

Du kan återställa T30 Wireless återgå till sina standardinställningar och radera de i dess minne ihopkopplade enheter genom att följa nedanstående steg.

Åtgärd	Indicators	Status
Tryck och håll in knappen Bluetooth anslutningsknapp i 3 sekunder medan högtalaren är PÅ	En röstmeddelande hörs och LED statusindikator blinkar med vitt ljus	Minnet rensat. Högtalaren är i ihopkopplingsläge. Klar att acceptera anslutningar från andra Bluetooth enheter

NO

- 1. Produktoversikt**
- Høyre høytalar
 - Venstre høytalar
 - ON-/Standby- og LED-statusindikator
 - Bluetooth-LED-statusindikator / Bluetooth Connect-knop
 - Volymkontroll
 - Diskanthøret
 - Basnivåkontroll
 - Hoødtølefonutgang
 - Til analog lydtkilde
 - Tilkobling til venstre høytalar
 - Til stromadapter
 - NFC-mottaker

Obs! Trinnene ovenfor gjelder for sammenkobling med en Bluetooth enhet. Hvis du vil ha mer detaljerte instruksjoner om Bluetooth tilkobling for enheten, ser du brukerhåndboken fra produsenten.

Visste du?
Du kan koble til den sist tilkoblede enheten på nytt ved å gjøre ett av følgende:

- Ved å trykke på Bluetooth tilkoblingsknappen én gang når den er slått PÅ
- Starte en tilkobling fra Bluetooth enheten når høytaleren er på og ikke er koblet til noen Bluetooth enhet

2. Koble til med NFC

2 enkle trinn for å koble til høytaleren
Merknad: Husk å slå på NFC på den mobile enheten før du kobler til via NFC til T30 Wireless

(Når høytaleren er i Standby)
Bare trykk for å vække og koble til høytaler

(Når høytaleren er slått på)
Bare trykk for å koble til høytaler

3. Lytte til lyd fra Bluetooth enheter

- Slå på høytaleren og LED-statusindikatoren vil lyse hvitt.
- Trykk og hold nede Bluetooth tilkoblingsknappen i 3 sekunder, og slipp når Bluetooth LED-statusindikatoren blinker hvitt.
- Slå PÅ Bluetooth funksjonen på enheten.
 - Søk etter T30 Wireless
 - Par og koble til T30 Wireless.

Obs! Trinnene ovenfor gjelder for sammenkobling med en Bluetooth enhet. Hvis du vil ha mer detaljerte instruksjoner om Bluetooth tilkobling for enheten, ser du brukerhåndboken fra produsenten.

Visste du?
Du kan koble til den sist tilkoblede enheten på nytt ved å gjøre ett av følgende:

- Ved å trykke på Bluetooth tilkoblingsknappen én gang når den er slått PÅ
- Starte en tilkobling fra Bluetooth enheten når høytaleren er på og ikke er koblet til noen Bluetooth enhet

4. Tilbakestill til fabrikkinnstillingene

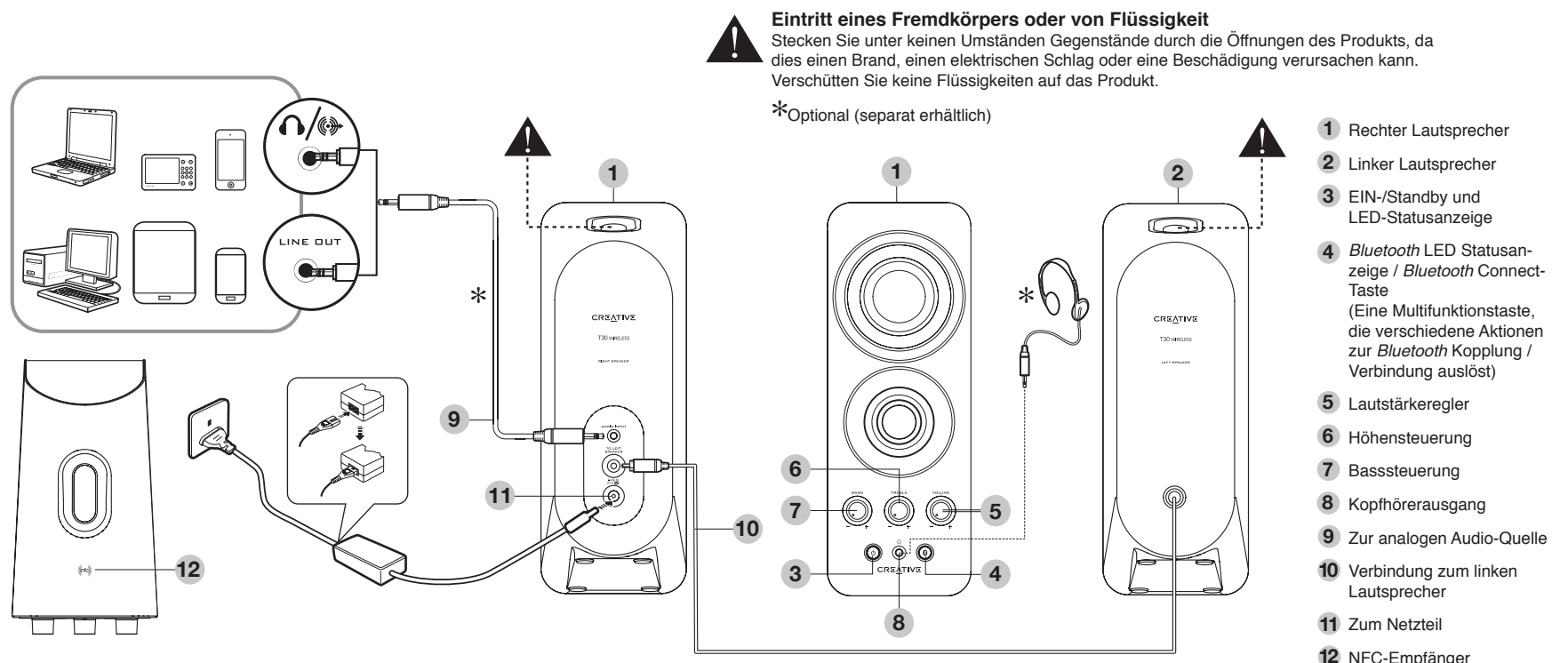
Du kan returnere T30 Wireless til standardinnstillingene og slette minnet med parrede enheter ved å følge disse trinnene

Handling	Indikatorer	Status
Trykk og hold nede Bluetooth tilkoblingsknappen i 3 sekunder, og slipp når Bluetooth LED-statusindikatoren blinker hvitt	En talemelding høres og LED-statusindikatoren blinker hvitt	Minne er tømt. Høytaler er i sammenkoblingsmodus. Klar til å godta tilkoblinger fra andre Bluetooth enheter

EN.	Quick Start Guide	DA.	Lynstart
FR.	Guide de démarrage rapide	FI.	Pikaohje
DE.	Schnelstart	CZ.	Stručná úvodní příručka
IT.	Guida Quick Start	PL.	Skrócona instrukcja obsługi
ES.	Guía rápida	RU.	Краткое руководство по установке
NL.	Snel aan de slag	HU.	Gyorskalauz
PT.	Guia de Início Rápido	EL.	Οδηγός γρήγορης εκκίνησης
SV.	Snabbstartguide	LT.	Greitisis pradžios vadovas
NO.	Lynstart	SK.	Stručná príručka

Model No. MF1655

DE 1. Produktübersicht



Eintritt eines Fremdkörpers oder von Flüssigkeit
Stecken Sie unter keinen Umständen Gegenstände durch die Öffnungen des Produkts, da dies einen Brand, einen elektrischen Schlag oder eine Beschädigung verursachen kann. Verschütten Sie keine Flüssigkeiten auf das Produkt.
*Optional (separat erhältlich)

- 1 Rechter Lautsprecher
- 2 Linker Lautsprecher
- 3 EIN-/Standby und LED-Statusanzeige
- 4 Bluetooth LED Statusanzeige / Bluetooth Connect-Taste
(Eine Multifunktions-Taste, die verschiedene Aktionen zur Bluetooth-Kopplung / Verbindung auslöst)
- 5 Lautstärkeregler
- 6 Höhensteuerung
- 7 Basssteuerung
- 8 Kopfhöerausgang
- 9 Zur analogen Audio-Quelle
- 10 Verbindung zum linken Lautsprecher
- 11 Zum Netzteil
- 12 NFC-Empfänger

3. Musik von Bluetooth Geräten hören

a. Schalten Sie den Lautsprecher ein. Die LED-Statusanzeige leuchtet dann grün.

b. Halten Sie die Bluetooth Connect-Taste drei Sekunden lang gedrückt, und lassen Sie sie wieder los, sobald die Bluetooth LED-Statusanzeige weiß blinkt.

c. Drücken Sie einmal die Bluetooth Connect-Taste (bei eingeschalteten Lautsprecher) oder stellen Sie eine Verbindung von Ihrem Bluetooth Gerät aus her, während der Lautsprecher eingeschaltet und mit keinem Bluetooth Gerät verbunden ist.

Connectivity Bluetooth Search results Creative T30 Wireless PASSCODE 0000 CONNECTED

Network Connections Operator Internet USB Creative T30 Wireless Creative T30 Wireless

i. Schalten Sie die Bluetooth Funktion an Ihrem Gerät EIN.
ii. Suchen Sie den Eintrag T30 Wireless
iii. Kopplern und Verbinden Sie sich mit T30 Wireless.
Geben Sie bei Abfrage eines Passcodes 0000 ein.
iv. Kopplung erfolgreich, bereit für Musik-Streaming.

Hinweis: Die oben genannten Schritte stellen allgemeine Anweisungen zur Kopplung mit einem Bluetooth Gerät dar. Genauere Anweisungen zu den Bluetooth Verbindungsmöglichkeiten für Ihr jeweiliges Gerät entnehmen Sie bitte der zugehörigen Dokumentation des Herstellers.

Wussten Sie schon?
Um sich mit dem zuvor verbundenen Gerät erneut zu verbinden
• Drücken Sie die Bluetooth Connect-Taste (bei eingeschaltetem Lautsprecher)
• oder stellen Sie eine Verbindung von Ihrem Bluetooth Gerät aus her, während der Lautsprecher eingeschaltet und mit keinem Bluetooth Gerät verbunden ist.

2. Verbinden über NFC

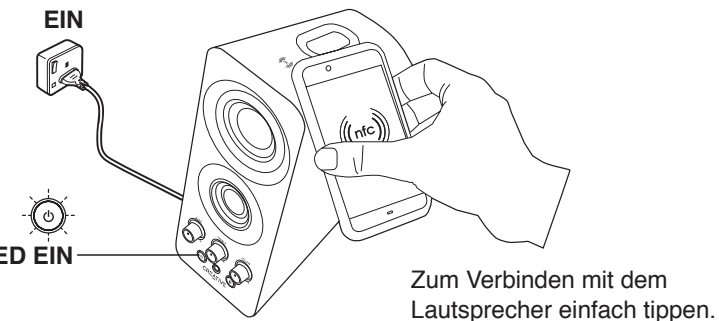
Anschließen Ihres Lautsprechers in zwei einfachen Schritten

Hinweis: Achten Sie darauf, NFC auf Ihrem Mobilgerät einzuschalten, bevor Sie es mit dem T30 Wireless über NFC verbinden.

(Bei Lautsprecher im Standby)



(Bei eingeschaltetem Lautsprecher)



4. Auf Standardeinstellungen zurücksetzen

Sie können durch Ausführen folgender Schritte die Standardeinstellungen des T30 Wireless wieder herstellen und die gespeicherte Liste gekoppelter Geräte löschen.

Aktion	Anzeige	Status
Halten Sie die Bluetooth Connect-Taste acht Sekunden lang gedrückt, während der Lautsprecher EINGESCHALTET ist.	Eine gesprochene Ansage wird ausgegeben und die LED-Statusanzeige blinkt weiß.	Speicher gelöscht. Lautsprecher im Kopplungsmodus. Bereit für die Verbindungsnahme von anderen Bluetooth Geräten.

FI

- 1. Tuoteen esittely**
- Oikea kalutin
 - Vasen kalutin
 - Virtuaivaiheita ja tilan LED-merkkivalo
 - Bluetooth in tilan LED-merkkivalo / T30 Wireless kytkentäpainike (monitoripainike, jolla suoritetaan Bluetooth-pariliitos- ja -kytkentämöina)
 - Aänenvoimakkuuden säädin
 - Diskantintäsonäsäädin
 - Bassotoimintäsonäsäädin
 - Kuulokehäiho
 - Analogaäinnäliteisin
 - Litätin väsempaan kaittiumeen
 - Virtaläliteeseen pariliitos- ja -kytkentämöina
 - NFC-vastastöin
- 2. Vhdistämien NFC-toiminnolla**
- Kaksi yksikerästä valveta kaittiumen kytkemiseen**
- Huomautus: Muista kytkää NFC-toiminto käyttöön mobiililaitteessasi ennen kuin yhdistät sen NFC-toiminnolla T30 Wireless-kaulitukseen.
- (Kun kaulitin on valmistustilassaa)
- Napautta laitetta sen herätämiseksi ja yhdistämiseksi kaittiumeen
- (Kun kaittiumen virta on kytketty)
- Yhdistä kaittiumeen napauttamalla
- 3. Nauti Bluetooth laitteiden äänestä**
- 3a) Kytkä kaittiumeen virta, jollon tilan valkoinen LED-merkkivalo syttyy.
 - 3b) Pidä Bluetooth in kytkentäpainiketta painattuna 3 sekunnin ajan ja vapauta se, kun Bluetooth in tilan LED-merkkivalo vilkkuu valkoisena.
 - 3c) i. Ota laiteen Bluetooth toiminto käyttöön.
ii. Etsi T30 Wireless-lähetin
iii. Muodosta pariliitos ja yhteys T30 Wireless-laitteeseen.
Jos sinulta kysytään tunnuskodua, syötä 0000.
iv. Pariliitoksen muodostaminen onnistui, valmis toistamaan musiikkia.

SK

- 1. Pehľad produktu**
- Pravy reproduktor
 - Levy reproduktor
 - Zapruckopohotovostný režim a indikátor LED stavu
 - Indikátor LED stavu zvuku
 - Ovládání hlasitosti
 - Ovládání úrovne výšek
 - Ovládanie úrovne hĺbok
 - Výstup pre slucháča
 - Analogový zdroj zvuku
 - Pripojenie k ľavému reproduktoru
 - Eis T30 Wireless-lähetin
 - Muodosta pariliitos ja yhteys T30 Wireless-laitteeseen.
- 2. Pripojenie prostrednictvom NFC**
- Jednoduché pripojenie k reproduktoru**
- Poznámka:** Pred pripojením k produktu T30 Wireless prostrednictvom NFC nezabudnite zapnúť NFC vo vašom mobilnom zariadení.
- (Keď je reproduktor v pohotovostnom režime)**
- Jednoduché poklepnite na pripojenie k reproduktoru
- (Keď je reproduktor zapnutý)**
- Jednoduché poklepnite na pripojenie k reproduktoru
- 3. Počúvajte zvuk zo zariadení s rozhraním Bluetooth**
- Zapnite reproduktor a indikátor LED stavu sa rozsvieti na bielo.
 - Stlačte tlačidlo Bluetooth Connect a podržte ho asi 3 sekundy, keď bude indikátor LED stavu rozhrania Bluetooth blikat na bielo, pustite ho.
 - Vo vašom zariadení zapnite funkciu rozhrania Bluetooth.
 - Vyhľadajte zariadenie T30 Wireless.

- Huomautus:** Edellä on annettu yleiset ohjeet pariliitoksen muodostamiseksi Bluetooth-laitteen kanssa. Oman laitteesi Bluetooth-yhteyden muodostamista koskevat ohjeet löydät valmistajan oppaasta.
- Tiesikö?**
- Voit muodostaa yhteyden uudelleen viimeksi yhdistettyyn laitteeseen joko
- Painamalla Bluetooth in kytkentäpainiketta kerran, kun laitteeseen on kytketty virta.
 - Muodostamalla yhteyden Bluetooth-laitteesta, kun kaittiumeen on kytketty virta, mutta sitä ei ole yhdistetty mihinkään Bluetooth-laitteeseen.
- 4. Palautta oletusasetukset**
- Voit palauttaa T30 Wireless -laitteen oletusasetukset ja tyhjentää muistista pariliitetty laitteet noudattamalla näitä ohjeita.
- | Toiminto | Merkkivalot | Tila |
|---|--|---|
| Paina Bluetooth in kytkentäpainiketta 3 sekunnin ajan ja vapauta se, kun Bluetooth in tilan LED-merkkivalo vilkkuu valkoisena | Kuulet äänimerkin ja tilan LED-merkkivalo vilkkuu valkoisena | Muisti on tyhjennyt. Kaulitin on pariliitoksen muodostustilassaa. |
| Ota laiteen Bluetooth toiminto käyttöön. | Etsi T30 Wireless-lähetin | Valmis hyväksymään yhteyksiä muista Bluetooth-laitteista. |

- ii.** Spránuje a pripojte sa k zariadeniu T30 Wireless. Ak dostanete výzvu na zadanie hesla, zadajte 0000.
- Poznámka:** Hore uvedené pokyny predstavujú obecný postup správania sa so zariadením Bluetooth. Podrobnejšie informácie o pripojení určitého zariadenia Bluetooth naleznete v príručke výrobcu tohto zariadenia.
- Veďeli ste?**
- K poslednému pripojeniu zariadeniu sa môžete opäť pripojiť nasledovne:
- Jednorazovým stlačením tlačidla Bluetooth Connect, keď je zariadenie zapnuté.
 - Pripojenie zariadenia zo zariadenia s rozhraním Bluetooth, keď je reproduktor zapnutý a nie je pripojený k žiadnemu zariadeniu s rozhraním Bluetooth.
- 4. Vynulovanie na predvolené nastavenia**
- Hodnoty nastavení zariadenia T30 Wireless môžu vrátiť na hodnoty pôvodných nastavení a nasledovným postupom môžete vymazať zapárované zariadenia z jeho pamäte.
- | Činnosť | Indikátory | Stav |
|---|--|---|
| Tlačidlo Bluetooth Connect stlačte a podržte ho stlačte po dobu 8 sekúnd, keď je reproduktor zapnutý. | Budejte počuť hlasový výstup a indikátor LED stavu bude blikat na bielo. | Pamäť je vymazaná. Reproduktor je v režime Páročanie. Zariadenie je pripravené na prijatie pripojení z iných zariadení s rozhraním Bluetooth. |

EL

- 1. Επισκόπηση προϊόντος**
- Δεξί ηχείο
 - Αριστερό ηχείο
 - Εντερνοπληθισμένη/Αναμοιωτή και LED ένδειξης
 - Bluetooth LED ένδειξης κατάσταση/Κουμπί Bluetooth Connect (σύνδεση μέσω Bluetooth) (Ένα κουμπί πολυλειτουργίας που εκτελεί διάφορες ενέργειες σύνδεσης / σύνδεσης μέσω Bluetooth)
 - Ρύθμιση έντασης
 - Έλεγχος επιπέδου ήχου/ηχοπέδου
 - Έλεγχος επιπέδου βάθους ήχου
 - Έξοδος ακουστικών
 - Σε αναλογικές πηγές ήχου
 - Σύνδεση με το αριστερό ηχείο
 - Στον προσαρμογέα ρεύματος
 - Υποδοχές NFC
- 2. Σύνδεση με NFC**
- 2 απλά βήματα για να συνδεθείτε το ηχείο σας**
- Σημείωση:** Σουμψείτε να ενεργοποιήστε το NFC στη φορητή σας συσκευή προτού συνδεθείτε μέσω NFC με το T30 Wireless.
- (Όταν το ηχείο είναι Σε αναμονή)**
- Κρατήστε πατημένο το κουμπί Bluetooth Connect για 3 δευτερόλεπτα και αφήστε το όταν δείτε τη λυχνία LED ένδειξης κατάστασης Bluetooth να αναβοβήπνει σε λευκό.
- 3. Απολαύστε ήχο από συσκευές Bluetooth**
- Ενεργοποιήστε το ηχείο και το Bluetooth κατάσταση θα αναβεί σε λευκό.
 - Κρατήστε πατημένο το κουμπί Bluetooth Connect για 3 δευτερόλεπτα και αφήστε το όταν δείτε τη λυχνία LED ένδειξης κατάστασης Bluetooth να αναβοβήπνει σε λευκό.
 - Ενεργοποιήστε τη λειτουργία Bluetooth στη συσκευή σας.
 - a. Αναζήτηση για T30 Wireless

HU

- 1. A termék áttekintése**
- Jobb oldali hangszóró
 - Bal oldali hangszóró
 - Bekapcsoló/készletnél gomb és LED állapotjelző
 - Bluetooth LED állapotjelző / Bluetooth csatlakozás gomb (Multifunkciós gomb, amely különféle Bluetooth-pariilítás/kapcsolási leńvényeságekhez használható)
 - Hangerő-szabályozás
 - Magas frekvenciás szint szabályozó
 - Basszus szabályozó
 - Fajhallsztító k
 - Analóg hangforrásokhoz
 - Kapcsolat a bal hangszóróval
 - Tápellátóerzhöz
 - NFC vevő
- Megjegyzés:** A fentiék általános utasítások a Bluetooth-készlet párosításához, ha részletesebb információra van szüksége arról, hogy a Bluetooth-hogyan csatlakoztatható ehhez a készletéhez, kérjük, olvassa el a gyártói kézikönyvöt.
- Tudta ezt?**
- Az utóbbiak csatlakoztatott eszközökhöz a következő módokon csatlakozhat újra:
- ON bekapcsolás állapotban nyomja meg egyszer a Bluetooth csatlakozás gombot
 - Kezdeményezzen kapcsolatot a Bluetooth-készlekről, amikor a hangszóró be van kapcsolva, és nem kapcsolódik egyetlen Bluetooth-készlethez sem
- 4. Visszaállítás alapértelmezett beállításokra**
- Visszaállíthatja a(z) T30 Wireless alapbeállításait, és törölheti a memóriából a párosított eszközöket a következőképpen:
- | Művelet | Jelzőfények | Állapot |
|---|--|--|
| Nyomja le és tartva lenyomva 8 másodpercig a Bluetooth csatlakozás gombot bekapcsol hangszóró mellett | Hangzűtemény hallható, és a LED állapotjelző fényén villog | A memória törölve. A hangszóró párosítás állapota normál van. Készlet all kapcsolatai fogadására más Bluetooth-készlekekről. |
- 3. Hanganyag hallgatása Bluetooth-készlekről**
- A hangtall bekapcsolását követően a LED állapotjelző fény fényvillogni kezd.
 - nyomja le és tartva lenyomva 3 másodpercig a Bluetooth csatlakozás gombot, majd amikor látja, hogy a Bluetooth LED állapotjelző fényén villog, engedje fel.
 - Kapcsolja be az eszközön a Bluetooth-funkciót.
 - Kereszen rá erre: T30 Wireless.
 - Párosítsa és kapcsoljon ehhez: T30 Wireless.
 - Ha jelzést kér, írja be a 0000 -át.
 - A párosítás sikeres volt, készen áll a zene lejátszására.

PL

- 1. Omówienie produktu**
- Głośnik prawy
 - Głośnik lewy
 - Załącznik/rozłącznik i wskaźnik diodowy
 - Wskaźnik stanu Bluetooth/Przycisk Bluetooth Connect (wielofunkcyjny przycisk, który służy do różnych czynności parowania / łączenia Bluetooth)
 - Regulacja głośności
 - Regulacja poziomu tonów wysokich
 - Regulacja poziomu tonów niskich
 - Wyjście słuchawkowe
 - Do analogowego źródła dźwięku
 - Połączenie z lewym głośnikiem
 - Do zasilacza
 - Odbiornik NFC
- 2. Łączenie przy użyciu NFC**
- Dwa proste kroki do połączenia głośnika**
- Uwaga:** Pamiętaj, aby włączyć funkcję NFC na urządzeniu mobilnym przed połączeniem głośnika T30 Wireless za pomocą NFC.
- (Gdy głośnik działa w trybie oczekiwania)**
- Wyciszyć dotknąć, aby włączyć i podłączyć głośnik (przy włączonym urządzeniu)
- 3. Słuchanie dźwięku z urządzeń Bluetooth**
- Włącz głośnik, a wskaźnik stanu zamigiełknie na biało.
 - Naciśnij i przytrzymaj przycisk Bluetooth Connect przez 8 sekund
 - Wyśluzuj T30 Wireless
 - Sparuj i połącz z T30 Wireless.
 - Jeśli pojawi się pytanie o kod, wprowadź 0000.
 - Parowanie powiodło się - urządzenie jest gotowe do przesyłania muzyki.

RU

- 1. Обзор издлия**
- Правый динамик
 - Левый динамик
 - Индикатор включения питания/режим ожидания и индикатор состояния
 - Индикатор состояния Bluetooth/кнопка подключения Bluetooth (многофункциональная кнопка для сопряжения и подключения устройств Bluetooth)
 - Регулятор громкости
 - Регулятор высоких частот
 - Регулятор низких частот
 - Выход для наушников
 - Для подключения к аналоговому источнику звука
 - Подключение к левому динамику
 - К блоку питания
 - NFC-приемник
- 2. Подключение по NFC**
- Подключение динамика за 2 простых шага**
- Примечание:** Не забудьте включить NFC на своем мобильном устройстве прежде чем подключиться к NFC к T30 Wireless
- (Когда динамик в режиме ожидания)**
- Просто коснитесь для активации и подключитесь к динамику (При включенном динамике)
- 3. Воспроизведение звука с устройств Bluetooth**
- Включите динамик, и индикатор состояния загорится белым.
 - Нажмите и удерживайте кнопку подключения Bluetooth в течение 8 секунд, отступите кнопку, когда индикатор состояния Bluetooth будет мигать белым.

- Uwaga:** To są ogólne instrukcje dotyczące parowania urządzeń Bluetooth. Bardziej szczegółowe instrukcje dotyczące łączenia urządzeń Bluetooth podane są w instrukcji obsługi urządzenia dostarczonej przez producenta.
- Czy wiesz, że...**
- Mozesz ponownie podłączyć ostatnio połączone urządzenia na dwa sposoby**
- Naciśnij przycisk Bluetooth Connect, gdy urządzenie jest włączone
 - Nawiążując połączenie z poziomu urządzenia Bluetooth, gdy głośnik jest włączony i nie jest połączony do żadnego urządzenia Bluetooth
- 4. Powrót do ustawień domyślnych**
- Mozesz przywrócić ustawienia domyślne T30 Wireless oraz wyczyścić jego pamięć sparowanych urządzeń, wykonując następujące czynności
- | Czynność | Wskaźniki | Stan |
|--|---|---|
| Po włączeniu głośnika naciśnij i przytrzymaj przycisk Bluetooth Connect przez 8 sekund | Rozlegą się wskazówka głosowa, a wskaźnik stanu mija na biało | Pamięć została skasowana. Głośnik działa w trybie parowania. Urządzenie jest gotowe do przyjmowania połączeń z innymi urządzeniami z Bluetooth. |

CZ

- 1. Pehled produktu**
- Pravy reproduktor
 - Levy reproduktor
 - Zapruckopohotovostní režim indikátor LED stavu
 - Indikátor LED stavu Bluetooth / tlačidlo Bluetooth Connect (Multifunkční tlačidlo, ktoré provádí rôzne činnosti Bluetooth pripojení / pripojenia)
 - Ovládání hlasitosti
 - Ovládání úrovne výšek
 - Ovládanie úrovne hĺbok
 - Výstup pre slucháča
 - Zdroj analogového zvuku
 - Pripojení k ľavému reproduktoru
 - K napájecímu adaptéru
 - Příjemce NFC
- 2. Pripojenie s NFC**
- 2 jednoduché kroky po pripojení reproduktoru**
- Poznámka:** Pred pripojením prostrednictvom NFC k T30 Wireless nezapomeneť zapnúť NFC vo vašom mobilnom zariadení
- (Keď sa reproduktor nachází v pohotovostním režimu)**
- Klepnutím probuďte a připojte k reproduktoru
- 3. Poslech audiaze zařízení Bluetooth**
- Zapněte reproduktor a indikátor LED stavu bude svítit bíle.
 - Stiskněte a podržte tlačidlo Bluetooth Connect po dobu 3 s. Uvolněte, jakmile začne indikátor Bluetooth LED stavu blikat bíle.
 - Zapněte funkci Bluetooth ve vašem zařízení.
 - i. Vyhledejte T30 Wireless.
 - ii. Spojte se a připojte k T30 Wireless.
 - iii. V případě výzvy k zadání hesla zadejte 0000.
 - Po úspěšném sparování si zařízení připojeno k přenosu hudby.

- Poznámka:** Vyše uvedené pokyny predstavujú obecný postup správania sa so zariadením Bluetooth. Podrobnejšie informácie o pripojení určitého zariadenia Bluetooth naleznete v príručce výrobcu tohoto zariadenia.
- Veďeli ste?**
- Naposlédné pripojené zariadenie lze znovu pripojiť jedním z nasledujících způsobů:
- Jedním stisknutím tlačítka Bluetooth Connect, je-li v poloze zapnuto
 - Návržením pripojení ze zariadenia Bluetooth, když je reproduktor zapnut a není pripojen k žádnému zariadenia Bluetooth
- 4. Resetování na výchozí výrobní nastavení**
- Můžete se vrátit k výchozím nastavením T30 Wireless a následujícím postupem vymazat z paměti spárovaná zariadenia
- | Akce | Indikátory | Stav |
|--|---|--|
| Stiskněte tlačidlo Bluetooth Connect a podržte je po dobu 8 sekund | Zazní hlasové oznámení a indikátor LED stavu bíle bliká | Paměť je vymazána. Reproduktor je v režimu páročanie. Reproduktor je pripraven prijímat spojenia z jiných zariadenia Bluetooth |

LT

- 1. Gaminių apžvalga**
- Dešinysis garsiakalbis
 - Kairiysis garsiakalbis
 - Įjungimo / budėjimo ir LED bėsenos indikatorius
 - Bluetooth LED bėsenos indikatorius / Bluetooth prijungimo mygtukas (daugialfunkcinis mygtukas, kuris atlieka įvairias Bluetooth susijimo / prijungimo veiksmus)
 - Garsumo reguliatorius
 - Aukštųjų dažnių reguliatorius
 - Zemųjų tonų reguliatorius
 - Ausinių išvestis
 - Analogo garso šaltinį
 - Įjungtis / kanjii garsiakalbių prijungimui
 - Įmaitinimo adaptorius
 - NFC emiklis
- 2. Prijungimas su NFC**
- 2 paprasti žingsniai prijungiant garsiakalbi**
- Pastaba:** Prie prijungimo su NFC T30 Wireless negalima pamiršti įjungti NFC funkciją
- (Kaip garsiakalbis veikia budėjimo režime)**
- Tiesiog palieskite, kad pažadintumėte ir prisijungtumėte prie garsiakalbio
- 3. Klausykite garso įrašų iš Bluetooth įrenginių**
- Įjunkite garsiakalbi ir LED bėsenos indikatorius imis šviest balta spalva.
 - Paspausdinti ir palaiykite Bluetooth prijungimo mygtuką 3 sekundes, kai pamatysite, kad Bluetooth LED bėsenos šviestas diodas mirksi balta spalva, atleiskite mygtuką.

- 2c) i.** Įjunkite savo įrenginio Bluetooth funkciją.
 - ii. Išleisk T30 Wireless.
 - iii. Susieikite ir prijunkite prie T30 Wireless.
 - iv. Paprašys slaptažodžio, įveskite 0000.
 - v. Prisijungimas sėkmingas – galima teisi muziką garsu.
- Pastaba:** Pirmiaus nurodyti veiksmai yra bendro pobūdžio, skirti Bluetooth įrenginiui susieti. Išsamnesni instrukcijų apie Bluetooth jungiamumą prie įrenginio rasite gamintojo vadove.
- Ar žinojote?**
- Prie anksčiau prijungto prietaiso galite vėl prisijungti arba
- Paspausdami Bluetooth prijungimo mygtuką vieną kartą, kai jis yra JUNGTAS (ON)
 - Kai garsiakalbis įjungti ir neprijungti prie jokio Bluetooth įrenginio, pradėkite jungtis iš savo Bluetooth įrenginio.
- 4. Atstatyti numatytosius nustatymus**
- Vykdydami toliau pateiktus veiksmus galite gražinti numatytosius T30 Wireless nustatymus ir ištrinti susietus įrenginius atmintin.
- | Veiksmas | Indikatoriai | Būsena |
|--|--|--|
| Nuspauskite ir 8 sekundes palaikykite Bluetooth prijungimo mygtuką, kai garsiakalbis JUNGTAS | Pasigrista garsinis pranešimas ir LED bėsenos indikatorius mirksi balta spalva | Atmintis išvalyta. Garsiakalbis veikia susiejimo režime. Parengta sąjungiti su kitais Bluetooth įrenginiais. |